

Installera app

För Android (Android 4,4 eller senare)

- Öppna  .
- Sök efter appen Panasonic Comfort Cloud.
- Ladda ner och installera.

För iOS (iOS 9 eller senare)

- Öppna  .
- Sök efter appen Panasonic Comfort Cloud.
- Ladda ner och installera.

Obs

- Gränssnittet för appens bild kan komma att förändras utan förvarning när versionen uppgraderas.
- Det är kostnadsfritt att använda den här appen. Avgifter för uppkoppling och funktion kan emellertid tillkomma.

Skapa ett nytt Panasonic-ID

Använd Panasonic Comfort Cloud-appen som ett alternativt sätt att kontrollera luftkonditioneringsanläggningen.

Login

Please enter your Panasonic ID and password.

Panasonic ID

Password

Remember me

[Forgot ID/Password](#)

[Create new Panasonic ID](#)

[View an example](#)

- För ny användare, välj Skapa nytt Panasonic-ID för att registrera dig.
- För registrerad användare, logga in med ditt Panasonic-ID och lösenord.

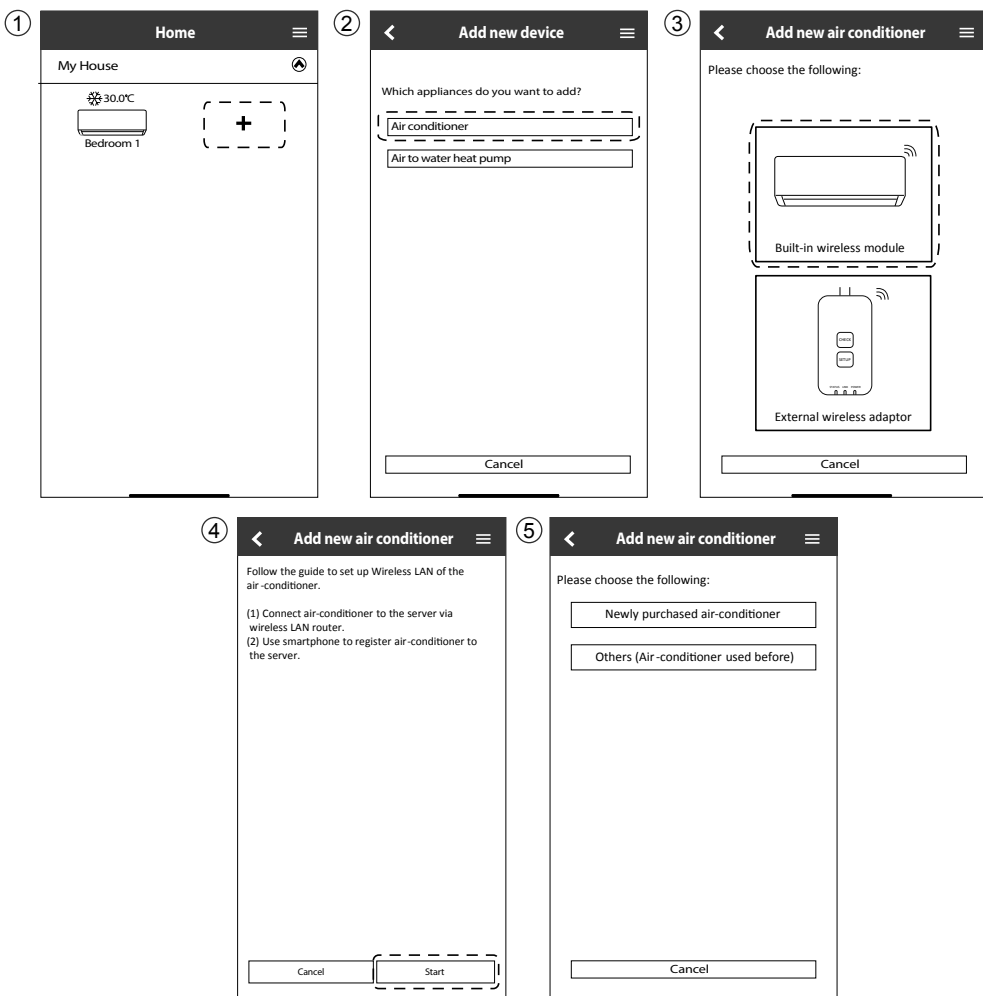
Applikationsinställningar

Innan inställningar görs

- Kontrollera att den trådlösa routern är korrekt ansluten till nätverket.
- Kontrollera att telefonens trådlösa nätverk är aktiverat.
- Smartphone och luftkonditioneringsanläggning bör anslutas till samma trådlösa router.

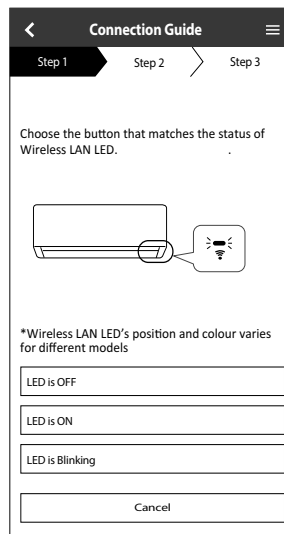
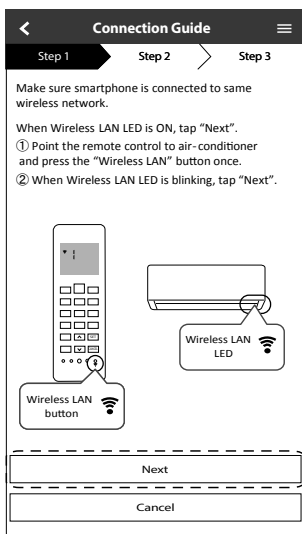
Lägg till ny luftkonditioneringsanläggning

- Luftkonditioneringsanläggningen måste registreras innan appen Panasonic Comfort Cloud kan användas.

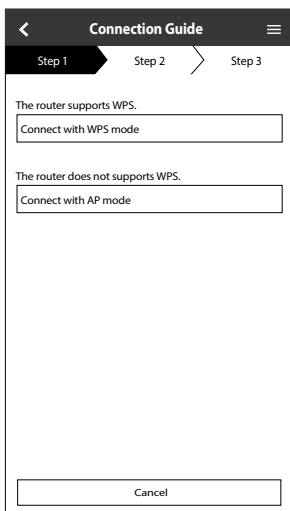


Inställning av anslutningsnätverk

- ① Se till att det trådlösa nätverkets LED-lampa är på, rikta fjärrkontrollen mot luftkonditioneringsanläggningen och tryck på knappen Trådlöst nätverk tills den trådlösa nätverkslampan börjar blinka.
- ② När den trådlösa nätverkslampan blinkar väljer du önskad inställning för anslutningen.

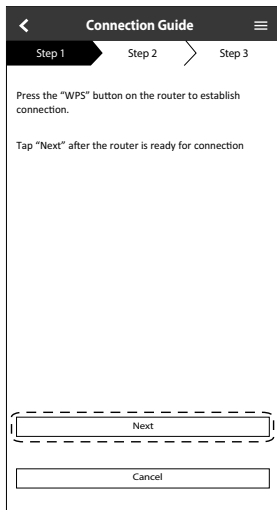


- ③ Välj önskad routeranslutning.

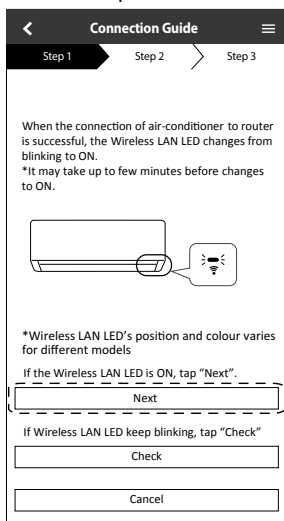


Anslutningsnätverk som använder WPS

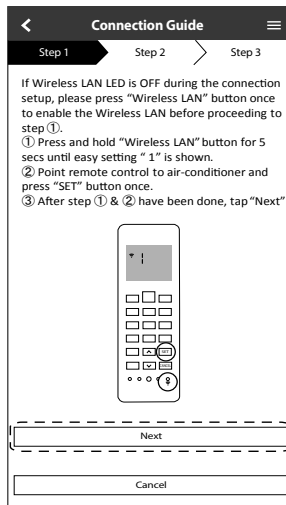
- Tryck på knappen "WPS" på den router som kopplas till en luftkonditioneringsanläggning.
 - Kontrollera statusen på det trådlösa nätverkets LED-lampa. Om den trådlösa nätverkslampan är AV/OFF trycker du på knappen till det trådlösa nätverket för att möjliggöra trådlös nätverksanslutning.



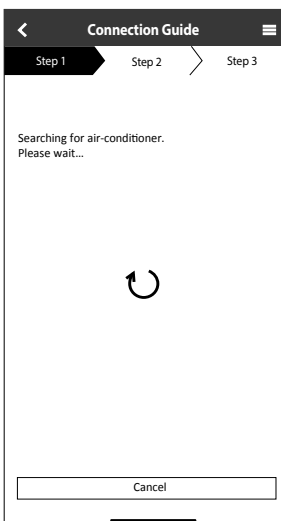
- När anslutningen till luftkonditioneringsanläggningens router är upprättad ändras blinkningen på det trådlösa nätverkets LED-lampa till ON/PÅ.



- Försäkra dig om att den trådlösa nätverkslampan är PÅ/ON. Tryck in och håll ner nätverksknappen i 5 sekunder tills "1" visas på fjärrkontrollen, rikta den mot luftkonditioneringsanläggningen och tryck på .



- Om den trådlösa nätverkslampan fortsätter att blinka, kontrollera routerns trådlösa anslutning.

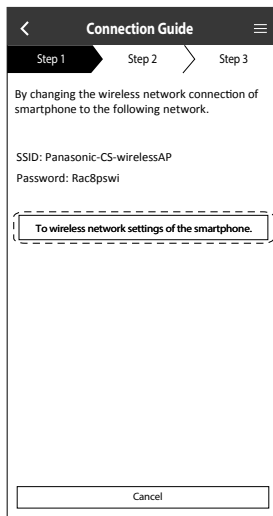
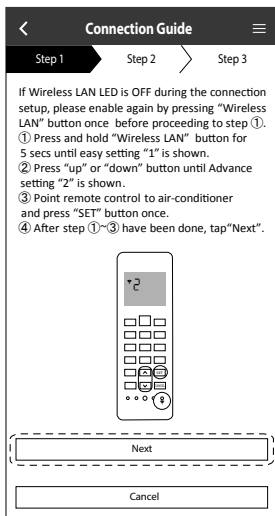


Hur den används

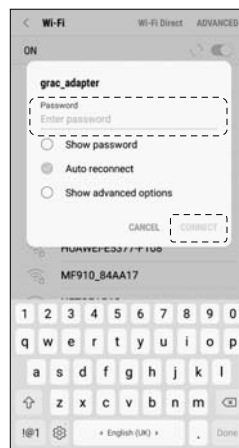
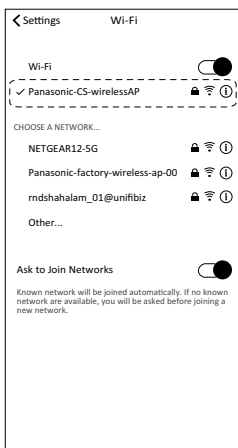
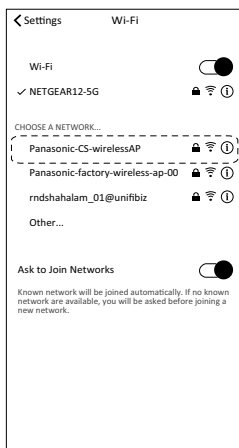
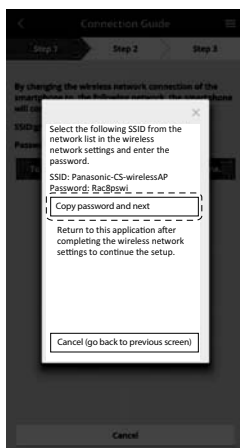
Anslutningsnätverk som använder AP

- ① Försäkra dig om att den trådlösa nätverkslampan är PÅ/ON. Tryck in och håll ner nätverksknappen i 5 sekunder tills siffran "1" visas på fjärrkontrollen.

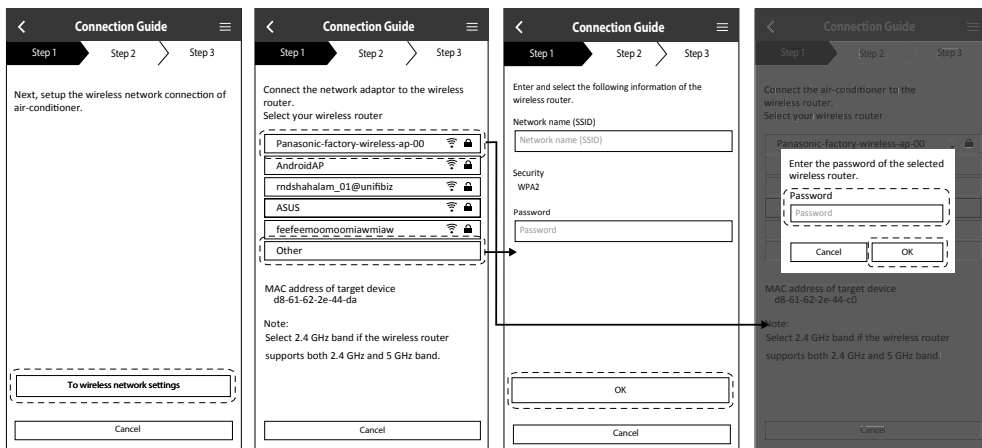
Tryck på tills siffran "2" visas på fjärrkontrollen, rikta den mot luftkonditioneringsanläggningen och tryck på .



- ② Kopiera lösenordet för senare användning. Välj "Panasonic CS-trådlösAP" från smarttelefonens trådlöst LAN-inställning och ange det kopierade lösenordet. Gå sedan tillbaka till Panasonic Comfort Cloud-appen.

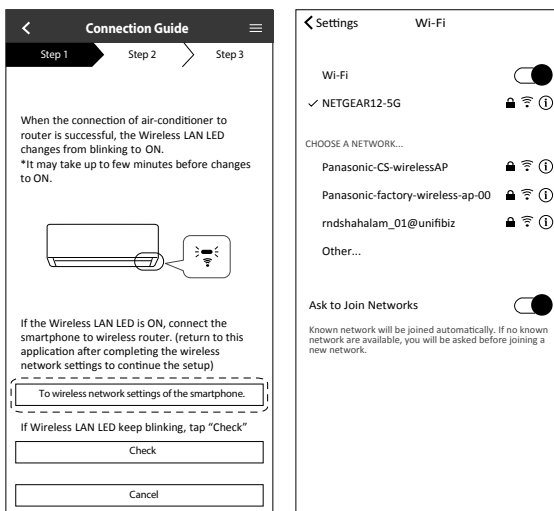


③ Välj SSID:t för din trådlösa router. Skriv in lösenordet för att ansluta luftkonditioneringsanläggningen till den trådlösa routern.



④ När luftkonditioneringsanläggningens anslutning till routern är upprättad, kommer LED-lampan för det trådlösa nätverket att ändras från att blinka till ON. Om den trådlösa LAN LED-lampan är PÅ ska du ansluta smarttelefonen till trådlös router. (Återgå till denna applikation efter att du slutfört de trådlösa nätverksinställningarna för att fortsätta med inställningen)

- Kontrollera routerns trådlösa anslutning om den trådlösa nätverkslampan fortsätter att blinka.



Välj luftkonditioneringsanläggning och skapa ett lösenord

- ① Välj modell för luftkonditioneringsanläggningen för att registrera den.

- ② Skapa ett lösenord för den nya modellen för att fullfölja registreringen.

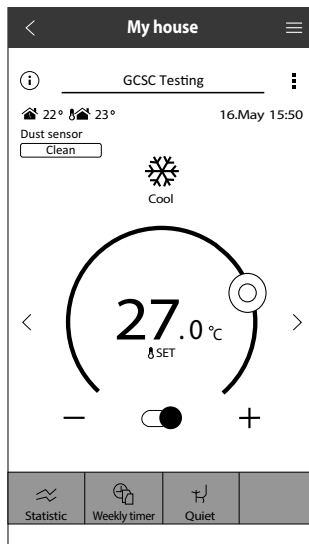
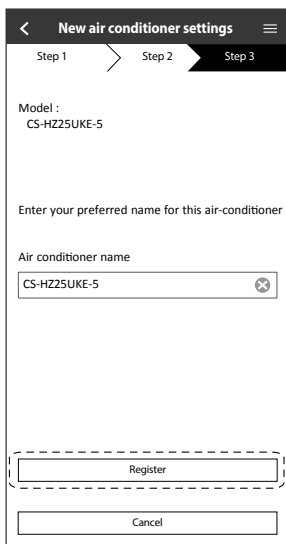
- ③ Lösenordet måste bestå av 8-15 tecken med bokstäver och siffror.

Obs

- Behåll lösenordet för framtida användning vid ytterligare användarregistrering.


Registrering genomförd

- ① När anslutningen mellan appen och den nya luftkonditioneringsanläggningen har upprättats genom registreringsprocessen skapar du ett namn för luftkonditioneringsanläggningen för att lättare kunna identifiera den.
 - När luftkonditioneringsanläggningens nya namn har registrerats är appen Panasonic Comfort Cloud färdig att användas.
- ② Förutom att kontrollera funktionen kan applikationen beräkna den uppskattade energiförbrukningen och göra jämförelser med en annan tidsperiod genom att hänvisa till det statistiska diagrammet.

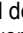





Kvalitetssäkring nätverksadapter

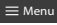
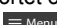



Grundinställning

<p>Appen Panasonic Comfort Cloud kan inte installeras på telefonen.</p>	<p>Kontrollera om telefonens operativsystem är kompatibelt med appen. Det finns ingen garanti för att appen fungerar med alla Android-versioner.</p>
<p>Luftkonditioneringsanläggningen och routern kan inte ansluta till varandra.</p>	<p>Försäkra dig om att routerns nätverkssignal kan nå enheten, att SSID inte är dold, att inställningen för MAC-adressen är möjlig på enheten och att routerns dubbla bandsignal är tillgänglig för 2,4 GHz-anslutning. Det kan vara så att du använder en smartphone eller trådlös router som inte stöds av anslutningen eller har ett annorlunda anslutnings sätt. För mer detaljer, se telefonens och routerns installationsmanual.</p>
<p>Registrera ytterligare luftkonditioneringsanläggning i Panasonic Comfort Cloud-appen.</p>	<p>Gör inställningar för ytterligare luftkonditioneringsanläggning enligt den första enhetens grundinställning. Vi rekommenderar att du skapar ett namn för var och en av de registrerade luftkonditioneringsanläggningsenheterna för att lättare kunna skilja dem åt.</p>
<p>Registrera ytterligare användare för att styra nätverksadaptern.</p>	<p>Ladda ner Panasonic Comfort Cloud-app och skapa nytt Panasonic-ID. Följ ursprungsinställning. När luftkonditioneraren är registrerad ska du mata in förvalsenhetslösenordet (inställt av första användaren). Godkännande från administratör (första användaren) krävs för att slutföra registreringen. För administratörsgodkännande, välj  Menu. Välj "Owner" och välj sedan "User List" för att godkänna ytterligare användare.</p>

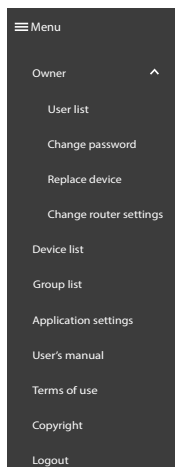
Trådlös anslutning

<p>Trådlös signal kopplas ifrån eller avbryts.</p>	<p>Det kan vara så att anslutningsnätverket inte är stabilt. Kontrollera signalstyrkan genom att:</p> <ul style="list-style-type: none"> • Bekräfta att operationen för luftkonditioneringsanläggningen har stoppats och tryck ner knappen  till det trådlösa nätverket i 5 sekunder. (siffran "1" visas på displayen) • Tryck på -knappen tills siffran "4" visas. • Tryck på -knappen och operationen stoppas. • Efter 5 sekunder visas signalstyrkan på inomhusenhetens trådlösa nätverkslampa. <ul style="list-style-type: none"> Stark: 3 intervallblinkningar Måttlig: 2 intervallblinkningar Svag: en blinkning Ingen signal: AV/OFF • Efter 10 minuter stängs det av automatiskt. För omedelbar avstängning, tryck på knappen  till det trådlösa nätverket.
<p>Vid misstänkt obehörigt tillträde till enheten.</p>	<p>• Återställ luftkonditioneringsanläggningsenheten för att återgå till standardläge enligt metoden "Överföring eller avyttring av luftkonditioneringsanläggning" på nästa sida. Avsluta med ny anslutningsinställning.</p>

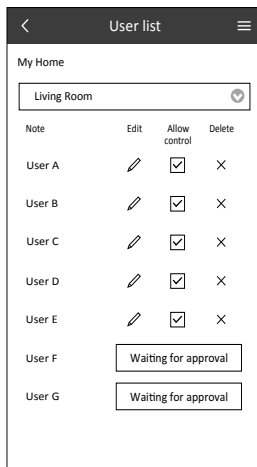
Övrigt

Byte av router.	Från Panasonic Comfort Cloud-app väljer du  . Välj "Owner" och välj sedan "Change router settings".
Ändra smartphone-modell.	Kontrollera telefonens kompatibilitet. Installera Panasonic Comfort Cloud-appen och logga in med ditt Panasonic inloggnings-ID och lösenord. Avsluta med ny anslutningsinställning.
Ändra kontrolltavla på inomhusenheten.	Ändra styrkortet och använd sedan Panasonic Comfort Cloud-app för att välja  . Välj "Owner" och "Replace device".
För att överföra eller avyttra luftkonditioneringsanläggningen.	<p>Återställ luftkonditioneringsanläggningsenheten till fabriksinställningar.</p> <ul style="list-style-type: none"> • Kontrollera att den trådlösa nätverkslampan på inomhusenheten är på ON/blinker och tryck på knappen  för det trådlösa nätverket i 5 sekunder. (siffran "1" visas) • Tryck ner -knappen tills siffran "5" visas. • Tryck ner -knappen i 3 sekunder och operationen stoppas. • Den trådlösa nätverkslampan tänds. (Fabriksåterställning genomförd) <p>För att avregistrera luftkonditioneringsanläggningsenheten från Panasonic Comfort Cloud-appen, välj Meny och välj "Device list" för att ta bort enheten.</p>

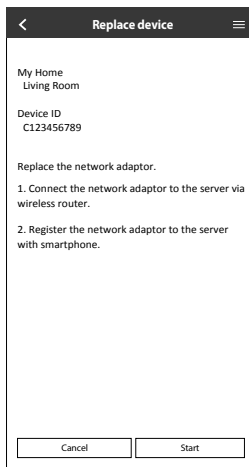
Main Menu



User List



Replace device



Change router setting

